



KONICA MINOLTA

The essentials of imaging



bizhub C452/C552/C652

bizhub C652DS

Helt enkelt övertygande

Kontorssystem bizhub C452/C552/C652 och bizhub C652DS



Övertygande egenskaper på både insidan och utsidan

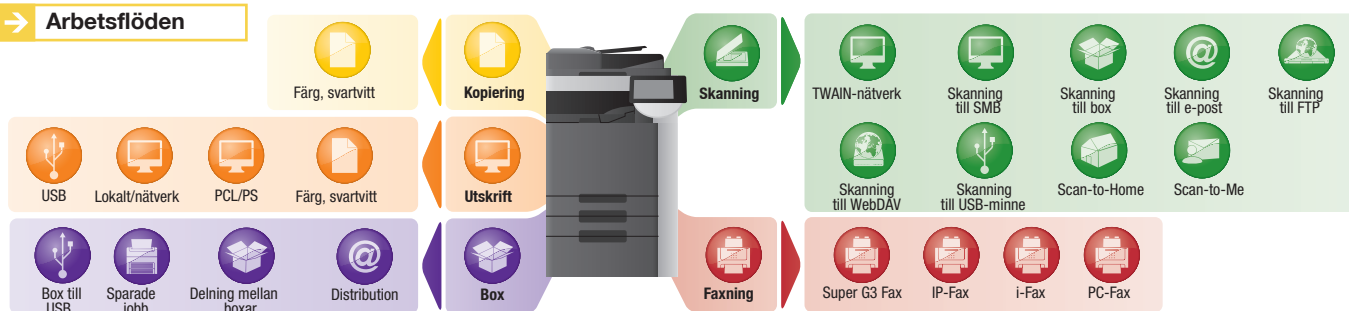
Stora arbetsgrupper, produktiva avdelningar och reprocentraler behöver kontinuerligt uppdatera och förbättra sin dokumentproduktion och kommunikation. Därför förenar Konica Minolta med sina snabba multifunktionella färgmaskiner avancerad teknik, flexibilitet och driftsäkerhet med en attraktiv, futuristisk InfoLine-design – egenskaper som gör dem perfekta för målgrupperna.

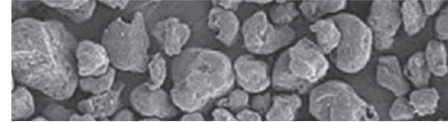
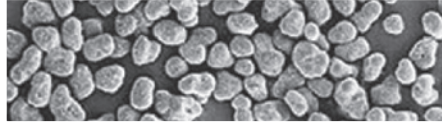
■ Övertygande prestanda är nyckeln till **äkta multifunktionalitet** som t ex samtidig skanning, utskrift och hög produktivitet. bizhub C452/C552/C652 och bizhub C652DS erbjuder allt detta genom en mängd högpresterande funktioner: Deras **processorer på 1 GHz** säkerställer blixtnsabb och kraftfull datahantering. Med **2 GB DDR2-minne** och en **S-ATA2-hårddisk på 250 GB** är de riktigt utrustade med minne och lagringsutrymme. Senaste bussteknik – **PCI Express** – ger högre hastighet och bättre prestanda.

■ Elegant design gör utrustningen till en naturlig del av kontoret eller skrivrummet. bizhub C452/C552/C652:s futuristiska **InfoLine-design** fyller även en funktion – den intuitiva hanteringen ökar användarvänligheten.

■ bizhub C452, C552, C652 och bizhub C652DS övertygar med Konica Minoltas **”vinnande egenskaper”**. De erbjuder omfattande kommunikationsmöjligheter i en enda enhet, de senaste tekniska lösningarna och avancerad programvara, tillsammans med förstklassig kvalitet och miljövänlig funktion.

→ Arbetsflöden





Teknik & kvalitet, helt enkelt övertygande

→ Avancerad Emperon™-kontrollenhet

Konica Minoltas egenutvecklade Emperon™-kontrollenhet är en väsentlig del av systemarkitekturen hos C452/C552/C652/C652DS som säkerställer smidig integrering i alla standardnätverk och maximal kompatibilitet tack vare stöd för standard **PCL, PostScript 3, PDF och XPS**. Förutom kompatibilitet med **PDF 1.7** har enheten en mängd olika kvalitetsförhöjande funktioner, bl a automatisk svällning och svart övertryckning. Tack vare **PPML** (Personalized Print Markup Language) säkerställer Emperon™ hög utskriftsprestanda och hanterar variabeldatautskriften, t ex personligt anpassade utskick och reklamaterial. Användarvänligheten har förbättrats med en anpassningsbar flik i skrivardrivrutinen: där användarna kan spara egna inställningar (fliken **MyTab**) så att de blir åtkomliga från en och samma skärmbild.



→ Unik Simitri® HD-toner

Med de små och enhetliga tonerpartiklarna i Konica Minoltas egenutvecklade Simitri® HD-toner uppnås alltid förstklassig utskriftskvalitet. Knivskarp text och linjer, färger som inte bleknar och en jämn och slittålig finish garanterar hållbara trycksaker av högsta kvalitet – perfekt för högklassiga trycksaker som broschyrer och reklamblad eftersom ytan inte spricker eller flagnar när bladen viks. Samtidigt räcker varje Simitri® HD-tonerkassett längre eftersom de har **ökad kapacitet** och är mer **ekonomiska** tack vare den låga tonerförbrukningen.

lågsta strömförbrukningen för produkter i denna klass. Kombinationen av **låg strömförbrukning och viloläge** med en individuellt programmerbar timer säkerställer optimal energikontroll. Samtidigt använder Simitri® HD-toner en lägre fixeringstemperatur och induktionstekniken genererar blixtnabbt värmen. Detta minimerar uppvärmningstiden till endast 45 sekunder samtidigt som energieffektiviteten maximeras.

Som ett led i sitt **ISO 14001**-baserade miljöhanteringssystem arbetar Konica Minolta med resursbesparande produktutveckling för tillverkning utan avfall och strävar efter **minimal miljöbelastning** från sina produkter genom miljöanpassning av alla stadier i produkternas livscykel. Därför bedöms också miljökonsekvenserna av varje stadium i produkternas livscykel: från råvaror och upphandling av komponenter till tillverkning, transport, försäljning återvinning och kassering.

→ Imponerande miljöanpassning

bizhub C452/C552/C652/C652DS uppfyller normerna för **Energy Star, tyska Blue Angel, WEEE och RoHS** och imponerar med den hittills

→ Konfigurationer



bizhub C452 

bizhub C552 

bizhub C652 

bizhub C652DS 



Multifunktionell, övertygande mångsidighet

→ Användarvänlighet

Den stora användarvänliga färgpekskärmen på C452/C552/C652/C652DS kan lutats och vridas för att kunna läsas från alla vinklar. Förhandsgranskning och **miniatyrer** visar hur det slutliga dokumentet kommer att se ut och på så sätt undviker man felaktiga utskrifter. Den logiska layouten på skärmen, **animerad hjälp** och instruktioner liksom ett tangentbord (tillval) förenklar handhavandet ytterligare.

→ Kompetent utskrift och kopiering

Som produktiva skrivare och kopiatorer erbjuder bizhub C452/C552/C652/C652DS en mängd avancerade och kraftfulla funktioner med fokus på fullt automatisk produktion av professionella trycksaker. Dessa system imponerar med 100 % duplexproduktivitet och flexibla funktioner som underlättar framställning av sofistikerade trycksaker. Vare sig det gäller produktion i färg eller svartvitt är de högst flexibla, ekonomiska i drift och alltid startklara.

→ Förbättrade boxfunktioner

En ny dimension inom kommunikation öppnas genom Konica Minoltas unika **användarboxar** som effektiviserar lagringen och hanteringen av information på den interna hårddisken och gör det snabbt att förmedla skannade, utskrivna, kopierade och faxade dokument. Upp till **1000 användarboxar** kan konfigureras med flexibla användarbehörigheter där boxarna kan definieras som publika, grupp-baserade eller privata. En annan praktisk funktion är skanning till USB som gör det möjligt att överföra dokument från boxen till ett USB-minne och vice-versa. Detta öppna system gör det möjligt att utnyttja alla kommunikationsfunktioner hos bizhub utan att behöva gå omvägen via datorn.



→ Snabb skanning och faxesändning

Skanning är en mycket viktig funktion för alla företag, för att förenkla och effektivisera distribution och delning av information. bizhub C452, C552 och C652 är produktiva skannrar som klarar av att skanna upp till 78 original per minut i formaten: skanna till e-post, FTP, SMB och till användarbox. De fixar enkelt skanningsformaten **JPEG- och flersidiga PDF-, XPS- och TIFF**, liksom **kompakta PDF och kompakt XPS**, som ger kraftigt sänkta filstorlekar vilket bidrar till att minska trafiken i näten och gör kommunikationen snabbare.

bizhub C652DS har exakt samma funktioner men har dessutom en snabb **duplex skanner**. Detta gör den till den perfekta maskinen för företag som kräver professionell dokumenthantering och integrering i sitt dokumenthanteringssystem. bizhub C652DS skannar upp till **156 original per minut** och i kombination med Konica Minoltas mångsidiga tillämpningar är den en idealisk central skanningsenhet.

Samtliga fyra modeller har den smarta **skanna-till-USB-funktionen** vilket ger användaren en flexibel och tidsbesparande funktion, med direkt skanning från bizhub till USB-minnet utan att behöva gå omvägen via datorn.

I kombination med användarautentisering finns funktionerna **scan-to-me** och **scan-to-home** vilket påskyndar processen att skicka skanningar till användarens egna e-postadress (Scan-to-Me) eller egna registrerade PC mapp (Scan-to-Home). Dessutom kan administratören utnyttja dessa funktioner för att begränsa urvalet av skanningsdestinationer till en användarens egna destinationer.

→ Omfattande mediahantering

Även mediahanteringen på bizhub C452/C552/C652/C652DS är mycket flexibel: Den generösa papperskapaciteten på **upp till 6 650 ark** är tillräcklig för att stora jobb ska kunna köras utan avbrott. Enheterna hanterar pappersformat från **A6 till A3+** och pappersvikter på upp till **300 g/m²**. Specialpapper hanteras smärtfritt, såväl som egna format inklusive banderoller på upp till **1,2 meters** längd.

→ Professionell efterbehandling

bizhub C452, C552, C652 och C652DS kan utrustas med mångsidiga efterbehandlingslösningar. En stor fördel med häftesefterbehandlaren på bizhub C552/C652/C652DS är **oavbruten produktion**. Efterbehandlaren har även en brevvikningsfunktion – även den med oavbruten produktion – som är idealisk för tidsbesparande automatisk vikning av fakturor, utskick och andra brev. Efterbehandlingen inkluderar även automatisk häftning av upp till **100 ark, hålslagning med två eller 4 hål** för professionella handböcker, rapporter och dokumentation, inbladning av förtryckta ark på upp till 209 g/m² via inbladningsenheten (tillval) samt z-vikningsenheten för automatisk vikning av diagram och tabeller i A3-format.

bizhub C452 kan utökas med en golvstående efterbehandlare som imponerar med ett **modulbaserat koncept** som erbjuder en mängd funktioner. Utöver häftning av handböcker i flera positioner, rapporter och annan dokumentation, kan den utrustas med hålslag. Den integrerade häftesframställaren producerar helautomatiskt sadelvikta och sadelhäftade broschyrer och **häften på upp till 60 sidor**.





Smidig administration, effektiva arbetsflöden

→ Praktiska PageScope-verktyg

De medföljande standardprogrammen i PageScope Suite ger heltäckande administration av konton och data, effektiv **övervakning** av maskinen och uppfyller viktiga krav från administratörer. PageScope Data Administrator förenklar integrering av ny utrustning i befintliga arbetsflöden samt **tilldelning av behörigheter** för att begränsa kostnaderna och reglera utskriftsvolymer. **Print Status Notifier** håller användare informerade om maskinernas status och visar pågående jobbstatus med popup-meddelanden på skärmen. Användarna kan fokusera på sina arbetsuppgifter och spara tid – de behöver inte ständigt övervaka skrivaren. **PageScope Box Operator** ger användarna direktåtkomst till lagrade dokument i boxar från PC:n och dokumentminiatyrer för flera dokument åt gången ger en god överblick.

→ PageScope Enterprise Suite

Detta utökade programpaket innehåller kompletta övervaknings- och administrationsfunktioner som ger administratören tillgång till all användar- och enhetsrelaterad information från en central serverplattform. Modulerna kan integreras individuellt eller kombineras för maximala fördelar:

- Standardmodulen **PageScope NetCare Device Manager** underlättar central implementering av systemets nätverkskonfigurationer och central statusövervakning. Applikationen ger snabb åtkomst till överskådlig övervakning av enskilda eller samtliga maskiner i nätverket och bidrar till att förhindra driftstopp.
- **PageScope Authentication Manager** möjliggör central administration av användarkonton och behörigheter.
- **PageScope Account Manager** erbjuder central insamling av mätarställningar och relaterade kostnadskalkyler.
- **PageScope MyPanel Manager** effektiviserar central administration av personligt anpassade användarprofiler, adressböcker och skanningsdestinationer.



→ bEST-teknologi

Med bizhub Extended Solution Technology (bEST) kan bizhub C452/C552/C652/C652DS anpassas för att brygga gapet mellan kundernas tekniska miljöer.

Dokumentarkiveringsflöden kan exempelvis påbörjas **direkt på bizhub-kontrollpanelen**, varvid all nödvändig information som dokumenttyp och indexfält matas in under skanningsprocessen så att efterbehandling av skannade dokument på datorn inte krävs.

bEST kan även underlätta kopiering och utskrift. Efter verifiering på utskriftsenheten används bEST OpenAPI för att tilldela behörigheter till varje funktion i enlighet med åtkomstbehörigheter. Via användar-ID kan alla personliga utskriftsjobb administreras direkt på bizhub-kontrollpanelen. Kontrollpanelens utformning kan anpassas helt till användarnas behov genom att kombinera i-Option och bEST OpenAPI.

→ i-Option

De smarta programförbättringarna i i-Option underlättar och effektiviserar handhavandet av bizhub C452/C552/C652/C652DS och erbjuder även säker förmedling av PDF-dokument. **Webbläsaren** i i-Option erbjuder direktåtkomst till information och dokument på Internet. Den gör det lika enkelt att komma åt Internet från enhetens kontrollpanel som att skriva ut webbsidor eller länkade PDF- eller XPS-dokument.

Digital ID-kryptering och **digitala signaturer** skyddar PDF-dokument mot manipulation och obehörig användning. i-Option möjliggör behandling av skannade data med optisk teckenigenkänning (OCR) för att skapa **sökbara PDF-dokument**. I dessa dokument blir textsökning möjlig, samtidigt som text enkelt kan kopieras och klistras in i andra dokument och program.

→ Senaste säkerhetsstandarder

Utöver Konica Minoltas omfattande standard-säkerhet har bizhub C452, C552, C652 och C652DS avancerade säkerhetsfunktioner och certifiering enligt **ISO 15408 EAL3**.

Med klientverifiering via **IEEE 802.1x** kan systemen anslutas till säkra nätverk. Säker nätverkskommunikation till och från dessa enheter säkerställs med kryptering via **IPsec**-protokollet. **Standard hårdiskkryptering** skyddar hårddisken mot obehörig åtkomst. Systemåtkomst kan begränsas till behöriga användare med en **fingervensskanner** eller ID-kort.

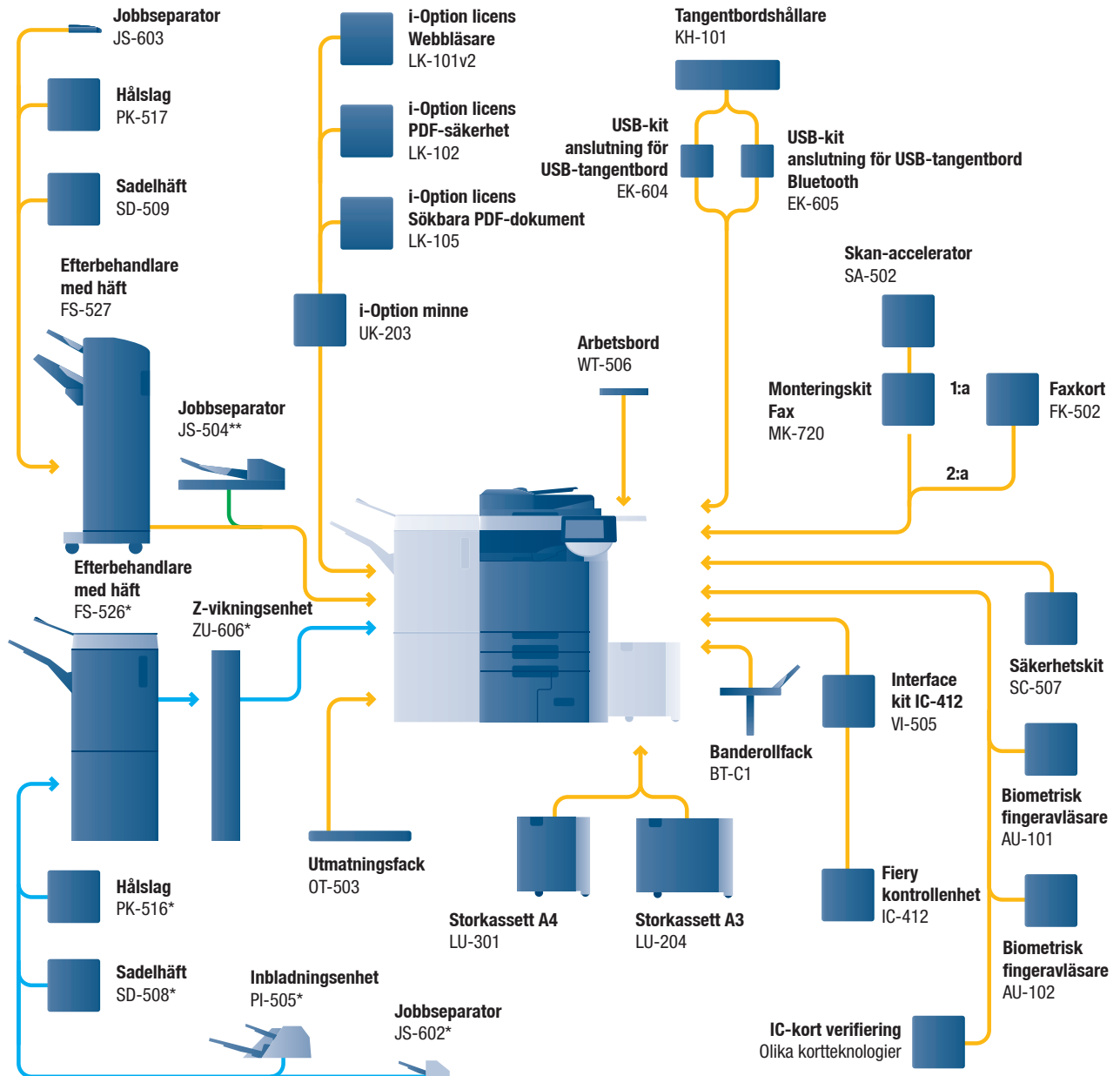
Ett utökat skydd mot obehörig kopiering finns också tillgängligt: med **Copy Guard** kan ett original inte kopieras över huvudtaget om multifunktionsmaskinen upptäcker ett särskilt skyddsmönster på originalet, medan Password Copy enbart tillåter kopiering av det skyddade originaldokumentet när korrekt lösenord anges.

→ Övervakning med CS Remote Care

CS Remote Care erbjuder förebyggande och flexibel service. Konica Minoltas applikation för fjärrövervakning höjer driftsäkerheten för bizhub C452/C552/C652/C652DS genom att minimera störningar och **maximera systemets tillgänglighet**. Alla relevanta systemdata sänds direkt och automatiskt till ansvarig serviceavdelning, utan att användaren behöver göra något.



➔ **Tillbehörsdiagram bizhub C452/C552/C652 och bizhub C652DS**



*Tillval utmed den blå linjen är enbart tillgängliga till bizhub C552/C652/C652DS
 **Tillval utmed den gröna linjen är enbart tillgängliga till bizhub C452

bizhub C452/C552/C652 och bizhub C652DS, tillval

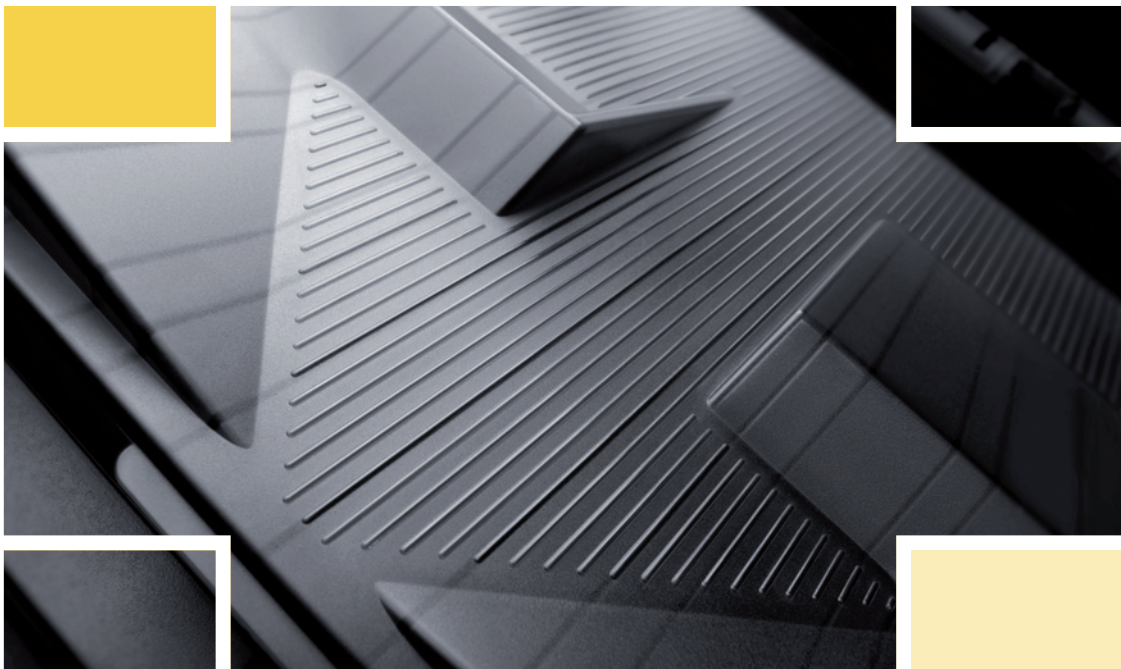
→ Tillvalsbeskrivning bizhub C452/C552/C652 och bizhub C652DS

| | |
|--|--|
| bizhub C552/C652/C652DS Bassystem | Kommunikationscentral med 45/55/65 sidor i svartvitt och 45/45/50 sidor/minut i färg. Standard Emperon™-kontrollenhet med stöd för PCL 6c, PostScript 3, PDF 1.7 och XPS. Papperskapacitet på 500 + 500 ark +1 000 + 1 500 ark och 150 ark via manuell matning. Media från A6 till A3+, 1,2 m banderoll och 64–300 g/m ² . 2 GB minne, 250 GB hårddisk och gigabit Ethernet som standard. |
| FS-527 Efterbehandlare med häft | Häftning av upp till 50 ark, utmatningskapacitet på 3 200 ark |
| PK-517 Håslag | 4 hål |
| SD-509 Sadelhäft | Häftesefterbehandlare |
| JS-603 Jobbseparator | Separation av t ex faxutskrifter |
| JS-504 Jobbseparator** | Separation av t ex faxutskrifter |
| FS-526 Efterbehandlare med häft* | Häftning av upp till 100 ark, utmatningskapacitet på 3 100 ark |
| PK-516 Håslag | 2 och 4 hål |
| SD-508 Sadelhäft* | Häftesefterbehandlare, brevvikning |
| JS-602 Jobbseparator* | Separation av t ex faxutskrifter |
| PI-505 Inbladningsenhet | Inbladning av omslag, efterbehandling |
| ZU-606 Z-vikningsenhet | Z-vikning för A4 och A3 |
| OT-503 Utmatningsfack | Utmatning till fack i stället för efterbehandlare |
| LU-301 Storkassett | A4, 3 000 ark, 64–256 g/m ² |
| LU-204 Storkassett | A4–A3+, 2 500 ark, 64–256 g/m ² |

| | |
|---|--|
| BT-C1 Banderollkassett | Flersidig banderollutskrift |
| VI-505 Gränssnitt | Gränssnittskort för Fiery-kontrollenhet |
| IC-412 Fiery-kontrollenhet | Professionell kontrollenhet för färgskrivare |
| AU-101 Biometrisk fingeravläsare | Fingervensskanner |
| AU-102 Biometrisk fingeravläsare | Fingervensskanner |
| AU-201 IC-kortverifiering | IC-kortläsare |
| SC-507 Säkerhetskit | Kopieringsskydd (Copy Guard) |
| KH-101 Tangentbordshållare | Hållare för USB-tangentbord |
| EK-604 USB-kit | Anslutning för USB-tangentbord |
| EK-605 USB-kit | Anslutning för USB-tangentbord Bluetooth |
| MK-720 Monteringskit Fax | Gränssnittskort för fax FK-502 |
| FK-502 Faxkort | Super G3-fax |
| WT-506 Arbetsbord | Placering av verifieringsenhet |
| LK-101v2 licens för i-Option | Webbläsare, kontrollpanel |
| LK-102 licens för i-Option | PDF-säkerhet |
| LK-105 licens för i-Option | Sökbar PDF |
| UK-203 minne för i-Option | Minnesutbyggnad för i-Option |

*Tillvalen endast till bizhub C552/C652/C652DS

**Tillvalen endast till bizhub C452



→ Efterbehandlingsalternativ för bizhub C452/C552/C652 och bizhub C652DS



*Tillvalen endast tillgängliga för bizhub C552/C652/C652DS

→ Tekniska specifikationer bizhub C452/C552/C652 och bizhub C652DS

■ Kopiatorspecifikationer

| | |
|--|--|
| Kopieringsprocess | Elektrostatisk laserkopiering Tandem, indirekt |
| Tonersystem | Simitri HD®- polymeriserad toner |
| Kopierings-/utskriftshastighet A4 (svartvit/färg) | Upp till 45/45 kopior/minut (bizhub C452) Upp till 55/45 kopior/minut (bizhub C552) Upp till 65/50 kopior/minut (bizhub C652) |
| Kopierings-/utskriftshastighet A3 (svartvit/färg) | Upp till 23/23 kopior/minut (bizhub C452) Upp till 28/23 kopior/minut (bizhub C552) Upp till 33/25 kopior/minut (bizhub C652) |
| Automatisk duplexhastighet A4 (svartvit/färg) | Upp till 45/45 kopior/minut (bizhub C452) Upp till 55/45 kopior/minut (bizhub C552) Upp till 65/50 kopior/minut (bizhub C652) |
| Tid till första kopia/utskrift (svartvit/färg) | 4,8/6,0 sek. (bizhub C452) 4,3/6,0 sek. (bizhub C552) 3,8/5,5 sek. (bizhub C652) |
| Uppvärmningstid | Cirka 45 sek. ¹ |
| Kopierings-upplösning | 600 x 600 dpi |
| Skalar | 256 skalar (graderingar) |
| Antal kopior | 1–9 999 |
| Originalformat | A5–A3 |
| Förstoring | 25–400 % i steg om 0,1 %, autozoom |
| Kopierings-funktioner | Kapitel Infogning av omslag och blad Utkastkopia (utskrift och skärm) Justering av provutskrift Digitala bildfunktioner Jobbinställningsminne Affischläge, bilduppreparering Överlägg Stämpling Kopieringsskydd |

■ Skrivarspecifikationer

| | |
|-----------------------------------|--|
| Utskriftsupplösning | Motsvarande 1 800 x 600 dpi |
| Kontrollenhetens processor | PowerPC MC7448 @ 1 GHz, 64 BIT |
| Sidbeskrivnings-språk | PCL 6c (PCL 5c + XL3.0) PostScript 3 (CPSI 3017) XPS |
| Operativsystem | Windows 2000 Windows XP Windows XP64 Windows VISTA 32 Windows VISTA 64 (DPWS support) Windows Server 2000 Windows Server 2003 Windows Server 2003x64 Windows Server 2008 Windows Server 2008x64 Macintosh 9.x Macintosh 10.x Unix Linux Citrix |
| Teckensnitt | 80x PCL Latin 137x PostScript 3 Emulation Latin |
| Skrivarfunktioner | Direktutskrift av PCL Direktutskrift av PS Direktutskrift av TIFF Direktutskrift av XPS Direktutskrift av PDF och krypterade PDF-dokument Mixmedia och mixplex Jobbprogrammering "Easy Set" Överlägg Vattenstämpel Kopieringsskydd |

■ Skannerspecifikationer

| | |
|---|--|
| Skanningshastighet svartvit/färg | Upp till 78 original/minut (C452/C552/C652) Upp till 156/156 original/minut (C652DS) |
| Skannerupplösning | Max.: 600 x 600 dpi |
| Skanningslägen | TWAIN-skanning via nätverk Skanning till e-post (scan-to-Me) Skanning till FTP Skanning till SMB (scan-to-Home) Skanning till box Skanning till WebDAV Skanning till DPWS Skanning till USB |
| Filformat | JPEG TIFF PDF Kompakt PDF, Krypterad PDF Sökbar PDF (tillval) XPS, Kompakt XPS |
| Skannings-destinationer | 2 100 (enskilda + grupp), LDAP-stöd |
| Skanningsfunktioner | Anteckningar (text/klockslag/datum) för PDF, upp till 400 jobbprogram |

■ Faxspecifikationer

| | |
|------------------------|---|
| Faxstandard | Super G3 (tillval) |
| Faxsändning | Analog i-fax Färg i-fax (RFC3949-C) IP-fax |
| Faxupplösning | Max.: 600 x 600 dpi (ultrafin) |
| Faxkomprimering | MH, MR, MMH, JBIG |
| Faxmodem | Upp till 33,6 kbps |
| Faxmottagare | 2 100 (enskilda + grupp) |
| Faxfunktioner | Polling; tidsväxling, PC-fax, mottagning till konfidentiell box, mottagning till e-post/FTP/SMB, upp till 400 jobbprogram |

■ Specifikationer för boxfunktion

| | |
|------------------------------|--|
| Max. antal boxar | 1 000 |
| Max. lagring dokument | Upp till 3 000 dokument eller 10 000 sidor |
| Boxtyper | Publik Privat (med lösenord eller verifiering) Grupp (med verifiering) |
| Systemboxar | Säker utskrift Utskrift av krypterad PDF Faxmottagning Fax-polling |
| Boxfunktioner | Utskrift av sparade jobb, kombinera jobb Nedladdning Sändning (e-post/FTP/SMB och fax) Kopiering mellan boxar |

■ Systemspecifikationer

| | |
|----------------------------------|--|
| Systemminne | 2 048 MB |
| Hårddisk | 250 GB |
| Gränssnitt | 10-Base-T/100-Base-T/1000-Base-T Ethernet, USB 2.0 |
| Nätverksprotokoll | TCP/IP (IPv4 / IPv6); IPX/SPX; NetBEUI; AppleTalk (EtherTalk); SMB; LPD; IPP; SNMP; HTTP |
| Ramtyper (frame types) | Ethernet 802.2, Ethernet 802.3, Ethernet II, Ethernet SNAP |
| Automatisk dokumentmatare | Upp till 100 original, A6–A3, 35–210 g/m ² ADF omvänt (bizhub C452/C552/C652) ADF med dubbelsidig skanning (C652DS) |
| Pappersformat | A6–A3 utfallande, egna pappersformat, banderoll max. 1 200 x 297 mm |
| Pappersvikter | 64–300 g/m ² |
| Papperskapacitet | Standard: 3 650 ark Max.: 6 650 ark |
| Kassett 1 + 2 | 500 ark; A5-A3+; 64–256 gsm |
| Kassett 3 | 1 500 ark; A4; 64–265 gsm |

¹ Uppvärmningstiden kan variera beroende på miljö och användning



| | |
|--|--|
| Kasset 4 | 1 000 ark, A4, 64–256 g/m ² |
| Manuell matning | 150 ark, A6–A3+, egna format, banderoll 64–300 g/m ² |
| Storkasset (tillval) | 3 000 ark, A4, 64–256 g/m ² |
| Storkasset (tillval) | 2 500 ark, A4–A3+, 64–256 g/m ² |
| Automatisk duplex | A5–A3+, 64–256 g/m ² |
| Efterbehandlingsalternativ (tillval) | Sicksacksortering, gruppering, sortering, häftning, håslagning, sadelvikning, häfte (bizhub C452) Sicksacksortering, gruppering, sortering, häftning, håslagning, inbladning, z-vikning, sadelvikning, brevvikning, häfte (bizhub C552/C652/C652DS) |
| Utskriftskapacitet (med efterbehandlare) | Max.: 3 200 ark |
| Utskriftskapacitet (utan efterbehandlare) | Max.: 250 ark |
| Häftning | 50 ark eller 48 ark + 2 omslagsark (upp till 209 g/m ²) (bizhub C452) 100 ark eller 98 ark + 2 omslagsark (upp till 209 g/m ²) (bizhub C552/C652/C652DS) |
| Häftningskapacitet | Max. 1 000 ark |
| Brevvikning | Upp till 3 ark (endast bizhub C552/C652/C652DS) |
| Brevvikningskapacitet | 20 ark (fack), obegränsad (endast bizhub C552/C652/C652DS) |
| Häften | 15 ark eller 14 ark + 1 omslagsark (upp till 209 g/m ²) (bizhub C452) 20 ark eller 19 ark + 1 omslagsark (upp till 209 g/m ²) (bizhub C552/C652 /C652DS) |
| Häfteskapacitet | 75 ark (bizhub C452) 100 ark (fack), obegränsad (bizhub C552/C652 /C652DS) |
| Utskrifts-/kopieringsvolym (per månad) | Max.: 150 000 (bizhub C452) Max.: 200 000 (bizhub C552) Max.: 250 000 (bizhub C652 /C652DS) |
| Tonerns livslängd | Svart 45 000, CMY 30 000 |
| Framkallningsenhetens livslängd | Svart 285 000/1 140 000 (trumma/framkallare) CMY 120 000 (bizhub C452/C552) CMY 135 000 (bizhub C652 /C652DS) |
| Strömförbrukning | 220–240 V / 50/60 Hz Mindre än 2,0 kW (bizhub C452/C552) Mindre än 2,1 kW (bizhub C652 /C652DS) |
| Systemets mått (B x D x H, mm) | 650 x 879 x 1155 |
| Systemvikt | Cirka 221 kg |

Systemfunktioner

| | |
|--------------------|---|
| Säkerhet | ISO 15408 EAL3 (under utvärdering) IP-filtrering och portblockering Nätverkskommunikation med SSL2, SSL3 och TSL1.0 Stöd för IPsec Stöd för IEEE 802.1x Användarverifiering Verifieringslogg Säker utskrift Överskrivning av hårddisk (8 standardmetoder) Hårddiskkryptering (AES 128) Automatisk rensning av minnet Konfidentiell faxmottagning Krypterade utskriftsdata Kopieringsskydd (Copy Guard, lösenord) |
| Redovisning | Upp till 1 000 användarkonton, stöd för Active Directory (användarnamn + lösenord + e-post + smb-mapp) Definiering av behörigheter Biometrisk verifiering (fingerven) som tillval IC-kortverifiering (IC-kortläsare) som tillval |
| Programvara | PageScope Net Care Device Manager PageScope Data Administrator PageScope Box Operator PageScope Direct Print Print Status Notifier Driver Packaging Utility Log Management Utility |





KONICA MINOLTA

Simitri HD
High Definition Polymerised Toner



CITRIX



SAP® Printer Vendor Solution

Konica Minolta
Business Solutions Europe GmbH
Europaallee 17
30855 Langenhagen • Tyskland
Tfn: +49 (0) 511 74 04-0
Fax: +49 (0) 511 74 10 50
www.konicaminolta.eu

Konica Minolta Business Solutions Sweden AB
E-post: business@konicaminolta.se, www.konicaminolta.se

Solna HK: Box 9060 (Solna strandväg 96), 171 09 Solna, Tfn: 08-627 75 00, Fax: 08-627 75 57
Malmö: Box 181 (Jörgen Kocksgatan 9), 201 21 Malmö, Tfn: 040-669 73 00, Fax: 040-669 73 20
Helsingborg: Berga allé 1, 254 52 Helsingborg, Tfn: 042-24 99 70, Fax: 042-15 50 10
Göteborg: Olof Askulunds gata 6, 421 30 Västra Frölunda, Tfn: 031-709 94 50, Fax: 031-47 49 45

- Alla specifikationer som gäller papperskapacitet förutsätter A4-papper på 80 g/m².
- Alla specifikationer som gäller skannings-, kopierings- eller utskriftshastigheter använder A4-format som skannas, kopieras eller skrivs ut stående i flersidigt simplexläge.
- Stöd för och tillgång till specifikationer och funktioner är beroende av operativsystem, program, nätverksprotokoll såväl som nätverks- och systemkonfigurationer.
- Den angivna livslängden för skrivarens olika förbrukningsvaror är baserad på särskilda utskriftsförhållanden, bland annat vad gäller sidtäckningen för en viss pappersstorlek (5 % sidtäckning för A4). Förbrukningsvarornas faktiska livslängd varierar beroende på användningen och andra utskriftsvariabler, bland annat sidtäckning, pappersstorlek, typ av media, kontinuerlig eller periodisk användning, lufttemperatur och luftfuktighet.
- Vissa produktillustrationer innehåller tillbehörsutrustning.
- Specifikationer och tillbehör baseras på tillgänglig information vid publiceringen och kan ändras utan föregående meddelande.
- Priser och specifikationer från Konica Minolta är angivna med förbehåll för eventuella fel.
- Microsoft, Windows och Windows-logotypen är varumärken eller registrerade varumärken som tillhör Microsoft Corporation i USA och/eller andra länder.
- SAP och alla SAP-logotyper är varumärken eller registrerade varumärken som tillhör SAP AG i Tyskland och andra länder.
- Alla övriga varu- och produktnamn kan vara registrerade varumärken eller varumärken som tillhör respektive innehavare.